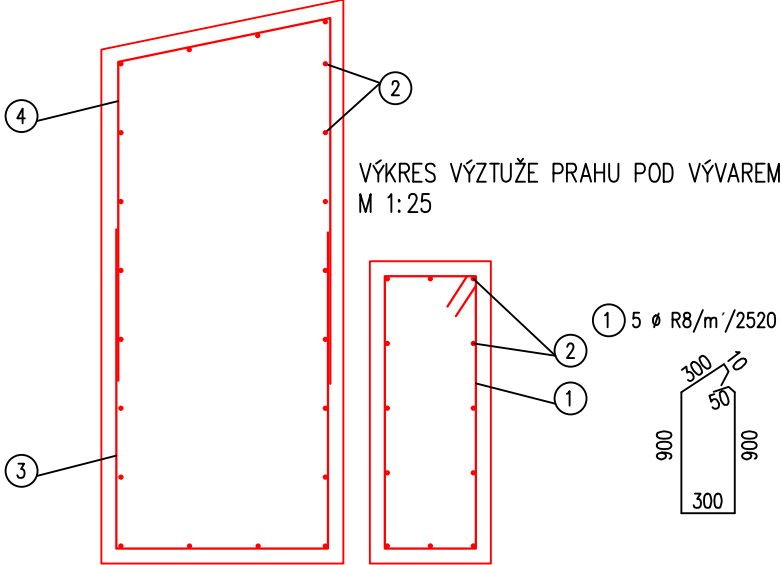


VÝKRES VÝZTUŽE PRAHU NAD VÝVAREM
M 1:25



OCEL 10 505 (R)
MIN. KRYTÍ 50 mm
MIN. PŘESAHY PODÉLNÉ VÝZTUŽE 500 mm

číslo	Ø	DL [mm]	ks, m	délka po Ø (m) 8	délka po Ø (m) 10
1	8	2520	55	138,60	
2	10	41000	1		410,00
3	8	2700	55	148,50	
4	8	2875	55	158,13	
DÉLKA CELKEM (m')				445,23	410,00
HMOTNOST (kg/1 m')				0,40	0,62
HMOTNOST PO Ø (kg)				178,09	254,20
HMOTNOST CELKEM (kg)				432,29	

POZNÁMKY:


Ve výkresu není zakresleno příložné pažení po obou stranách příčných prahů. Příčné prahy nad stupněm ve dně jsou z prostého betonu bez výztuže.

KUBATURY DNA STUPNĚ:

PŘÍČNÉ PRAHY	24,50 m ³
ZÁHOZ	49,50 m ²
DLAŽBA	41,00 m ²

LEGENDA:

- kamenná dlažba tl. 0,3 m do betonu tl. 0,2 m
- kamenná dlažba tl. 0,2 m do betonu tl. 0,15 m
- zához z lomového kamene ve svazích / patky z lom. kamene
- zához z lomového kamene
- kamenná rovinanina ve dně
- podklad pod rovinaninou ve dně
- podkladní betonové lože, konstrukce z prostého betonu v řezech
- ohumusování a osetí
- betonové konstrukce v půdoryse
- podkladní štěrkopísková vrstva dlažby

Zodpovědný projektant	Vypracoval	Technická kontrola		
Ing. Ladislav Malý	Ing. Ladislav Malý	Ing. Lubor Dítě		
Kraj: Pardubický	Obec: Sezemice - Lukovna			
Zadavatel: Povodí Labe, státní podnik, Víta Nejedlého 951, 500 03 Hradec Králové				
Ředický potok, Lukovna, oprava zaústění, ř. km 0,000 - 0,100			MULTIAQUA s.r.o. Veverkova 1343/1	
			IČO: 60113111 Pražské Předměstí	
			DIČ: CZ60113111 500 02 Hradec Králové	
Výkres stupně ve dně			Stupeň	DPS
			Datum	červenec 2025
			Zakázkové číslo	M25/013
			Formát	4 x A4
Předložená dokumentace je duševním vlastnictvím firmy Multiaqua s.r.o., Hradec Králové			Měřítko:	Číslo přílohy:
			1: 100	D.01.5